



## Definition

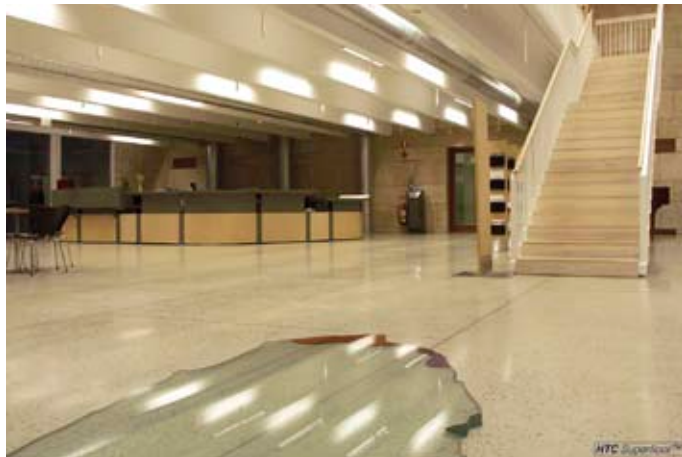
HTC Superfloor™ är ett komplett koncept för polering av betong. Metoden förädlar betonggolvet mekaniskt, genom att betonghuden avlägsnas och den underliggande, starkare betongen exponeras. Golvet slipas och poleras enligt en väl utarbetad och beprövad metod, med HTC:s maskiner och diamantverktyg. Golvet erhåller en helt slät yta med mycket höga kvaliteter, både funktionellt och estetiskt.

## Användningsområden

Ett golv slipat enligt HTC Superfloor™-metoden är lämpligt i både industriell och offentlig miljö. Mekanisk industri, fordonsindustri, lager för dagligvaror och livsmedel, butiker och utbildningslokaler med krav på slitstarka, jämna, hållfasta och estetiskt tilltalande golv är exempel på lämpliga applikationer.

## Fördelar

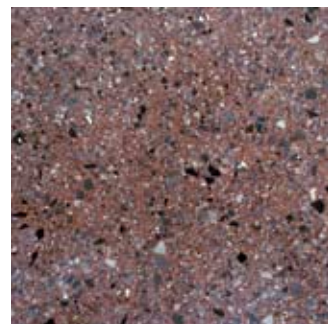
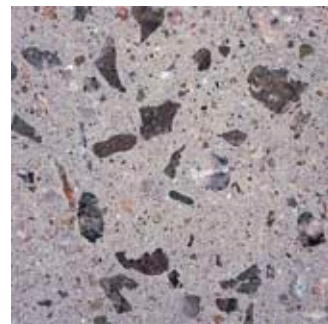
- Ekologiskt - betong består endast av naturmaterial
- Lång livslängd och minimalt underhåll ger låg LCC-kostnad (Life Cycle Cost)
- Inget diffusionstätt skikt
- Lättstädat
- Förbättrad arbetsmiljö tack vare ljusare och renare lokaler
- Mindre skadliga vibrationer för truckförare
- Tystare trafik och minskat underhåll på truckar
- Inga däckmärken från truckar



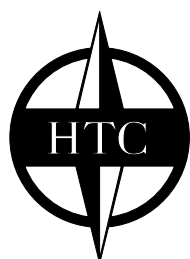
Polerad betong enligt HTC Superfloor™-konceptet i offentlig miljö



Polerad betong enligt HTC Superfloor™-konceptet i industriell miljö



Exempel på variationer av pigmenterad cement och synlig ballast



HTC Sweden AB  
Box 69  
614 22 Söderköping  
Tel: +46 (0)121-294 00  
Fax: +46 (0)121-15212  
www.htc-sweden.com

## Projekteringsguide

**Nya betonggolv:** I samband med nygjutning finns möjlighet att, i viss mån, påverka ballastens storlek och innehåll samt att pigmentera cementpastan och därmed skapa ett helt unikt golv.

**Gamla betonggolv:** På befintliga golv kan ballastens storlek och fördelning i betongens överyta variera. Detta kan medföra estetiska variationer, men påverkar inte golvets funktion.

**Övrigt:** Genom att slipa en provyta om cirka 10 - 20 m<sup>2</sup> kan golvets kvalitet och utseende kontrolleras, samt bästa arbetsmetodik väljas.

## Rengöring och underhåll

**Rengöring:** Ett golv polerat enligt HTC Superfloor™-konceptet städas lämpligen med en skurmaskin och TWISTER Grön. OBS! Starkt basiska eller sura ämnen kan förkorta golvets livslängd och skall inte användas.

**Rekonditionering:** Om ett golv polerat enligt HTC Superfloor™-konceptet efter många års användning blivit matt, återfås glansen och städbarheten genom en enkel ompolering.

## Miljöinformation

Ett golv polerat enligt HTC Superfloor™-konceptet består av ren betong. I processen används endast miljövänliga impregnerings- och rengöringsmedel, vilket innebär att golvet inte utgör någon fara för vare sig hälsa eller miljö. Golvet har mycket lång livslängd och hög hållfasthet, vilket reducerar underhållsbehovet till ett absolut minimum.

## Metodbeskrivning

*Fas 1: Borttagning av ev. beläggning med HTC T-Rex™*

*Fas 2: Grovslipning ger planare och finare yta, 2 steg*

*Fas 3: Impregnering med HTC Cure, vattenglas*

*Fas 4: Polering av betongen i 5 steg*

*Fas 5: Ett funktionellt, ekonomiskt och estetiskt tilltalande golv enligt HTC Superfloor™-konceptet*

## Produktens uppbyggnad

**HTC Superfloor™ Approved Equipment:**  
HTC:s maskiner och diamantverktyg

**HTC Superfloor™ Approved Products:**  
HTC Cure, HTC Sealer, HTC Cleaner

### Metodik:

Diamantslipning i sju steg, inklusive impregnering, enligt föreskriven metod.

## Tekniska egenskaper

HTC Superfloor™-konceptet har testats för nötningsbeständighet på SP (Sveriges Provnings och Forskningsinstitut). Resultatet visar att ett golv slipat enligt HTC Superfloor™-konceptet ligger 5-10 gånger högre än kravet på mycket hög nötningsbeständighet enligt normen (testat på en C 28/35).

Provmetod	Norm
Nötningsbeständighet	SS 13 72 41
	pr En 13892-3, Böhme
Ythållfasthet	SS 13 72 37
Halkmotstånd	pr EN 14617-3

**Övriga tester:** SP har även testat ljusreflektion och glansvärde, men för dessa faktorer finns ännu ingen fastställd norm. Av erfarenhet vet man dock att en polering enligt HTC Superfloor™-konceptet ökar både golvets förmåga att reflektera ljus samt glansvärdet.



## Kontakta oss

HTC Sweden AB  
Tel: +46 (0)121-294 00 - Fax: +46 (0)121-152 12

[www.htc-sweden.com](http://www.htc-sweden.com)